

# Felülvilágító kupola leesés elleni védelem LK-DDN típus

**VELUX®**
**Commercial**


## Innovatív. Rugalmas. Folyamatbiztos:

Utólag felszerelhető, gyártósemleges leesés elleni védelem a nagyobb biztonságért  
Egyéni koncepció egyedülálló, bevizsgált teherbírással

### LK-DDN

- állandó és kollektív hatású „dinamikus leesés elleni védelem” tetőnyílásokhoz (pl. 2 x 3 m névleges méretű felülvilágító kupolákhoz)
- a leesés elleni védelmek szakmai szervezetek által bevizsgáltak és a GS-BAU-18:2015-02 szerint a DGUV teszttanúsítvánnyal tanúsítottak
- energiaelnyelő kialakítás az ütközési energia csökkentéséért (kíméli az embert és a szerkezetet) és az elegáns megjelenésért
- egyedülálló kötéstechika az aljzat teherbírásának felméréséhez

### Termékelőnyök

- egyéni alkalmazhatóság (utólag is felszerelhető)
- lábazattípustól és gyártótól függetlenül<sup>1)</sup> utólag is felszerelhető
- mindenre kiterjedően bevizsgált
- gyors és egyszerű felszerelés
- nincs üzemzavar
- a tetőfelület állandó és kollektív hatású biztosítása
- csak csekély mértékben befolyásolja a nappali fény bejutását, valamint a hő- és füstelvezetés teljesítményét; az A<sub>s</sub> értékek csökkenése miatt műszaki egyeztetés szükséges
- nagy fényáteresztő képesség
- LK-DDN felszerelése, valamint hő- és füstelvezető mozgatása egy kézből

### Megjegyzés:

*1) amennyiben a szerkezet nem korlátozza a működést és a használhatóságot*

### Kihívás

- a hatályos szabványok és szabályok (pl. BauStellV, DIN 4426:2017-01, ASR A2.1, DGUV 38. előírás és DGUV 201-054 sz. tájékoztató) meg nem valósítása vagy nem kielégítő megvalósítása
- hiányzó, nem biztonságosan használható vagy munkaigényes mentési koncepciót igénylő biztonsági komponensek
- folyamatosan bővülő és pl. különböző felülvilágító kupolákat, hő- és füstelvezető rendszereket tartalmazó épületállomány

### Kockázat

- lappangó, részben magas veszélyeztetési potenciál a lapostetőn végzett karbantartási, javítási és egyéb munkáknál
- jelentős felelősségi kockázat az üzemeltető részéről a hiányzó közlekedésbiztonság miatt

### A mi megoldási megközelítésünk

- a LK-DDN alkalmazása leesés elleni biztosításként

### A mi biztonsági koncepciónk

- „dinamikus leesés elleni védőháló” felülvilágító kupolák állandó és kollektív biztosításához
- egyéni hozzáigazítás az építészeti adottságokhoz
- közvetlen rögzítés speciális konzollal
- gyors, biztonságos szerelés a tetőről (az üzem működésének minimális korlátozása)
- használhatóság opcionális felügyelete (pl. a sérülések vagy a korrózió szemrevételezéses ellenőrzése, ill. az aljzat ellenőrzése)

1.1.1  
TOP-90

1.1.2  
TOP-90 PLUS

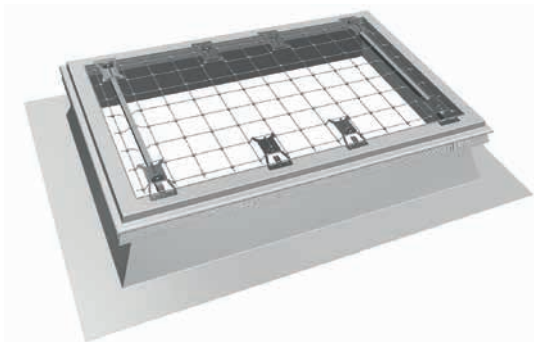
1.2.1  
Felülvilágító kupola lábazatok és tetőcsatlakozó rendszerek

## Az utólag felszerelhető leesés elleni védelmi rendszer LK-DDN

- speciálisan tervezett leesés elleni védelmi rendszer tetőnyílások állandó és kollektív biztosítására
- szakmai szervezetek által bevizsgált és a GS-BAU-18 szerint tanúsított, leesés elleni biztosításra használható
- gyorsan és tetőáttörés nélkül beszerelhető
- a kötéstechnika tartalmazza az aljzat szükséges teherbírásának felmérését
- egyéni igények szerinti alkalmazhatóságra tervezve, mivel nagy mértékben független a különböző gyártóktól és a felülvilágító kupola lábazat névleges méretétől
- különösen nagyfokú rendelkezésre állásra tervezve
- speciális logisztikai koncepció a gyors kiszállítáért olyan helyszínekre, ahol szükség van a biztonságra



LK-DDN üvegszál erősítésű lábazatra szerelve, szellőztethető felülvilágító kupolával



LK-DDN merev felülvilágító kupolákhoz



LK-DDN hő- és füstelvezető kupolákhoz

### Öt lépésben a leesés elleni maximális biztonságért

